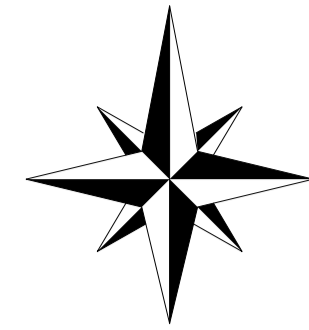


Commune de Farges

Nord

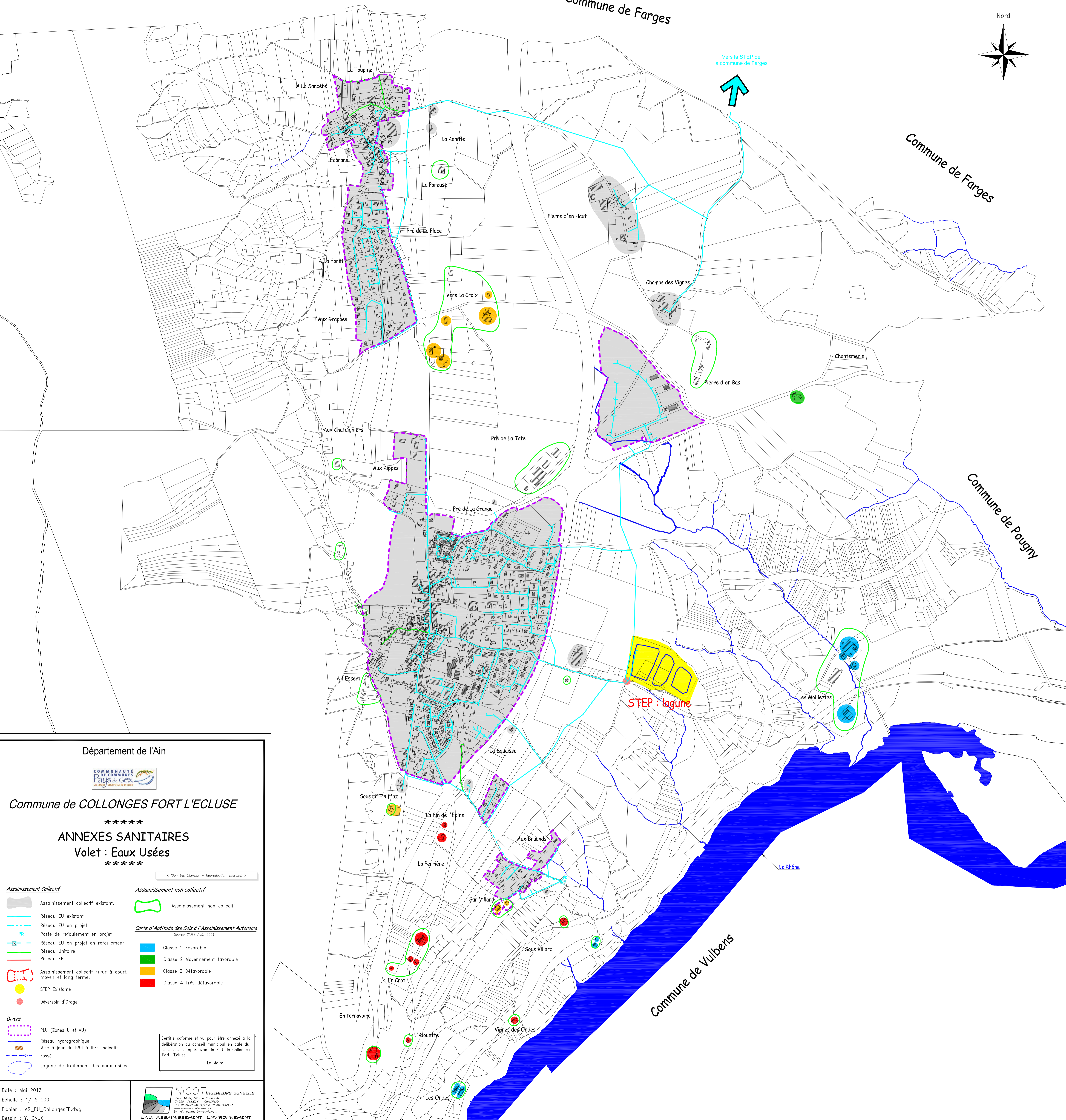
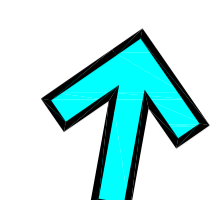


Commune de Farges

Commune de Pagny

Commune de Vulbens

Vers la STEP de la commune de Farges



Département de l'Ain



Commune de COLLONGES FORT L'ECLUSE

ANNEXES SANITAIRES
Volet : Eaux Usées

<<Données CCRPDEX - reproduction interdite>>

Assainissement Collectif	Assainissement non collectif
Assainissement collectif existant.	Assainissement non collectif.
Réseau EU existant	
Réseau EU en projet	
Poste de refoulement en projet	
Réseau EU en projet en refoulement	
Réseau Unitaire	
Réseau EP	
Assainissement collectif futur à court, moyen et long terme.	
STEP Existante	
Déversoir d'Orage	
Divers	
PLU (Zones U et AU)	
Réseau hydrographique	
Mise à jour du bâti à titre indicatif	
Fossé	
Lagune de traitement des eaux usées	

Carte d'Aptitude des Sols à l'Assainissement Autonome
Source : GISE, Août 2001

Classe 1 Favorable
Classe 2 Moyennement favorable
Classe 3 Défavorable
Classe 4 Très défavorable

Le Maire,

Certifié conforme et vu pour être annexé à la délibération du conseil municipal en date du approuvant le PLU de Collonges Fort l'Ecluse.

Date : Mai 2013
Echelle : 1/ 5 000
Fichier : AS_EU_CollongesFE.dwg
Dessin : Y. BAUX

NICOT INGÉNIEURS CONSEILS
Parc Aléa, 27 rue Cassiodore
74150 ANNECY - COMBAUX
Tel: 04.50.24.00.97 / Fax: 04.50.01.08.23
E-mail: contact@nicot-ic.com
www.nicot-ic.com

EAU, ASSAINISSEMENT, ENVIRONNEMENT